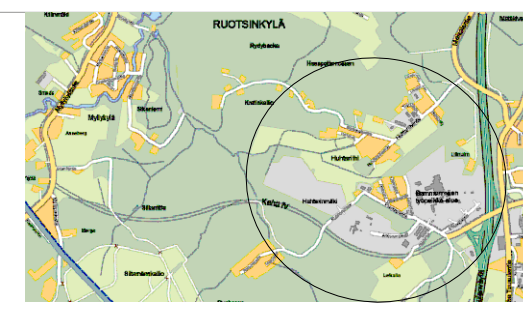


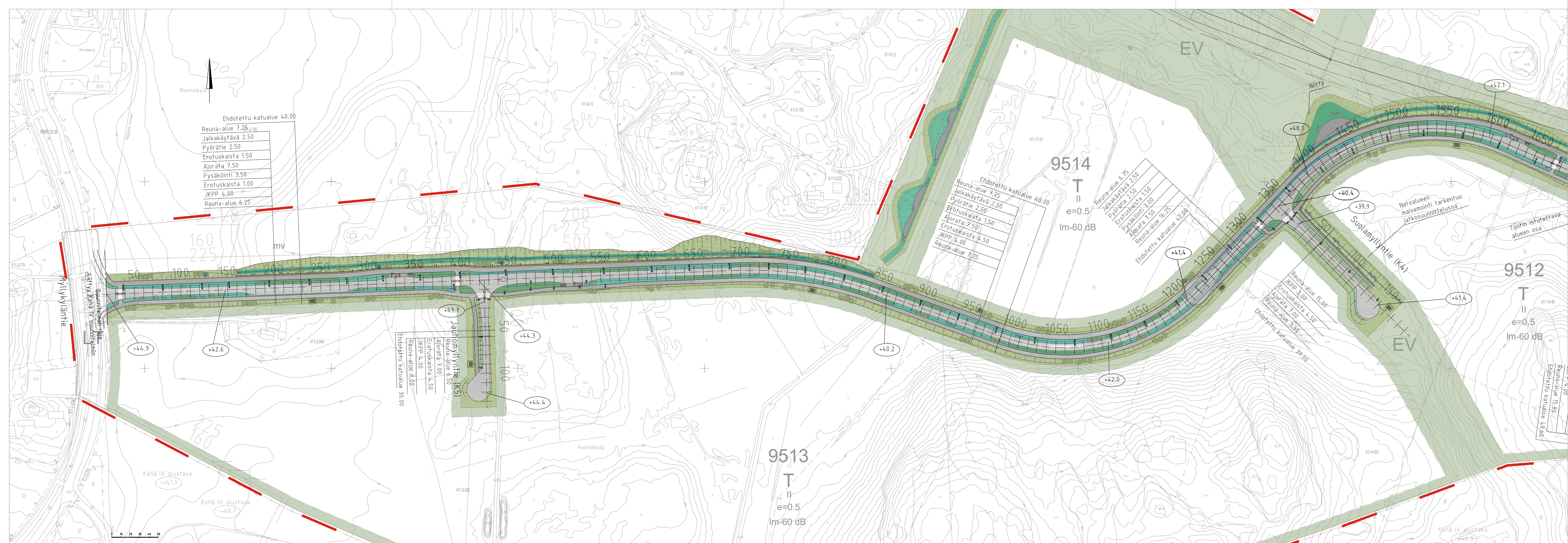
- MERKINTÖJEN SELITYKSET**
- - - Kaava-alueen raja
  - Ajorata
  - JK-PP
  - Luonnonkivi
  - Betonikivies (pyörätiesäkinä)
  - Kasvipöytäalueen kosteikkokasvillisuus
  - Niitty
  - Nummi
  - Pensas
  - Nykyinen metsäinen alue / istutettava alueen osa
  - Istutettava metsä
  - Lehtipu / havupuu
  - Pieni havupuu / pensas
  - Ykköskäinen pensas
  - Maakivi
  - Avo-oja ja virtausuuntamo
  - Reunakivi
  - Kaide
  - Pumppaamo
  - Sähköuuniloma
  - Voimalinjan tolppa



**SITOWISE** 16.10.2024 Tark. M. Oittinen  
 16.10.2024 Suunn. H. Laukkanen

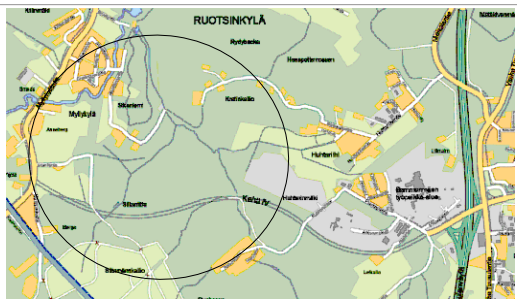
Tunn.	Muutos	Muuttaja	Päiväys
Koordinaattijärjestelmä: ETRS-GK25 © Tuusulan kunta, kartta- ja paikkatieto/ 2016			
Korkeusjärjestelmä: N2000			
Kylä	Kortteli/Tila	Tontti/R:nro	Alustava nähtävillä olo Tekn. lk. tyy.
18 Ruotsinkylä			§
Rakennuslupamäärä			Virallinen nähtävillä olo Tekn. lk. tyy.
KATU			§
Rakennuskohteen nimi ja osoite			Piirustusselitys YLEISUUNNITELMA
FOCUS			Piirustuksen sisältö ASEMPIIRUSTUS
Asemakaava KEHÄ IV ASEMAKAAVA nro 3579			Mittakaavat 1:2000
TUUSULAN KUNTA		Kunta- ja paikallishallinto	
Pm	Suunn.	Tark.	Suunnitteluala, työn numero
16.10.2024		P. Marjamaa	MAR
		Hv.	Piir.nro 2223-10





**MERKINTÖJEN SELITYKSET**

- Kaava-alueen raja
- Ajorata
- JK+PP
- Luonnonkivi
- Betonikiveys (pyöräpysäköinti)
- Nykyinen metsäinen alue / istutettava alueen osa
- Kasvipeitteinen kosteikkokasvillisuus
- Niitty
- Pensas
- Lehtipuu / havupuu
- Pieni havupuu- / pensas
- Maakivi
- Avo-oja ja virtaussuuntanuoli
- Reunakivi
- Kaide
- Sähkömuuntamo
- Voimalinjan tolppa



<b>SITOWISE</b>	16.10.2024	Tark. M.Oittinen
	16.10.2024	Suunn. H.Laukkanen

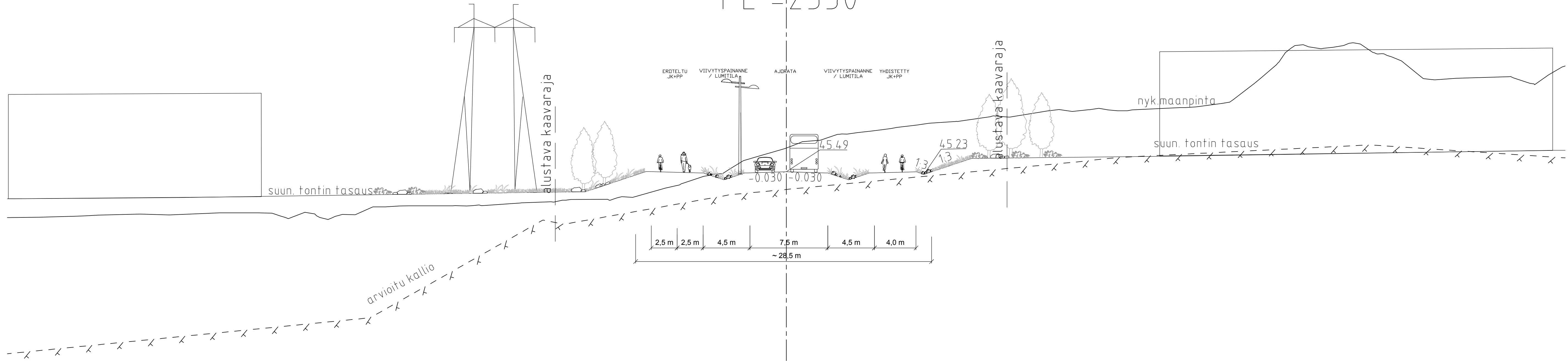
Tunn.	Muutos	Muuttaja	Päiväys

Koordinaattijärjestelmä: ETRS-GK25 © Tuusulan kunta, kartta- ja paikkatieto/ 2016  
 Korkeusjärjestelmä: N2000

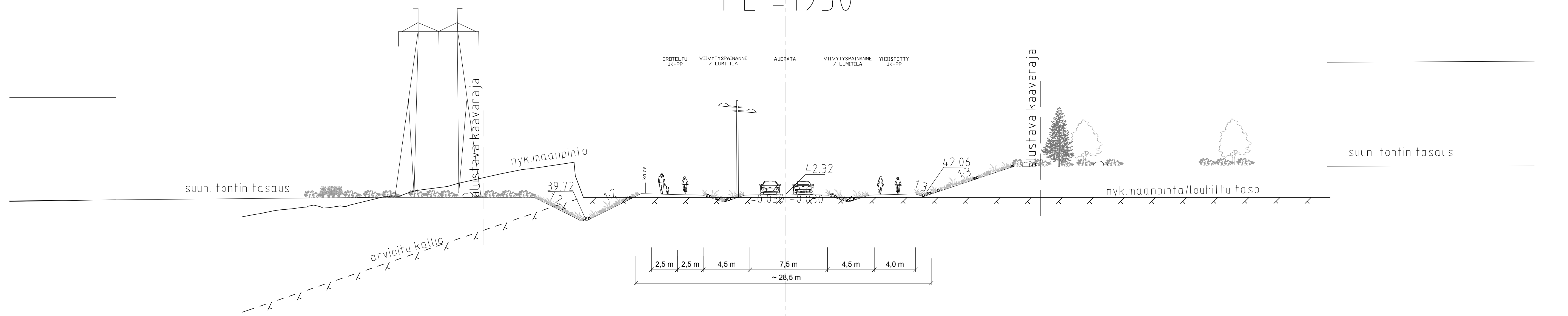
Kylä	Kortteli/Tila	Tontti/R:nro	Alustava nähtävillä olo Tekn. Itk hyv.	§
18 Ruotsinkylä				
Rakennustoimenpide			Virallinen nähtävillä olo Tekn. Itk hyv.	§
<b>KATU</b>				
Rakennuskohteen nimi ja osoite			Piirustuslaji <b>YLEISSUUNNITELMA</b>	
Asemakaava <b>KEHÄ IV ASEMAKAAVA nro 3579</b>			Piirustuksen sisältö <b>ASEMAPIIRUSTUS LÄNSI</b>	Mittakaavat 1:2000
<b>TUUSULAN KUNTA</b> Kunnallistekniikan suunnittelu			Suunnitteluala, työn numero <b>MAR</b>	Piir.nro <b>2223-11</b>
Pvm 16.10.2024	Suunn. 	Tark. P.Marjamaa	Hyv. 	



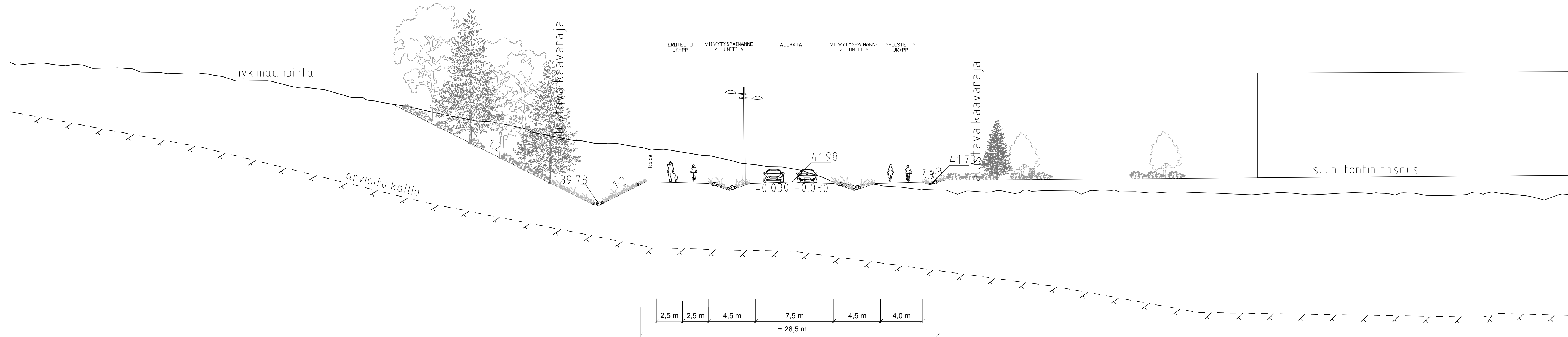
Sammontakojantie K1\_ml  
PL =2350



Sammontakojantie K1\_ml  
PL =1950



Sammontakojantie K1\_ml  
PL =670



<b>SITOWISE</b>	Tark. 16.10.2024 Suunn. 16.10.2024	M. Oittinen H. Laukkanen
-----------------	---	-----------------------------

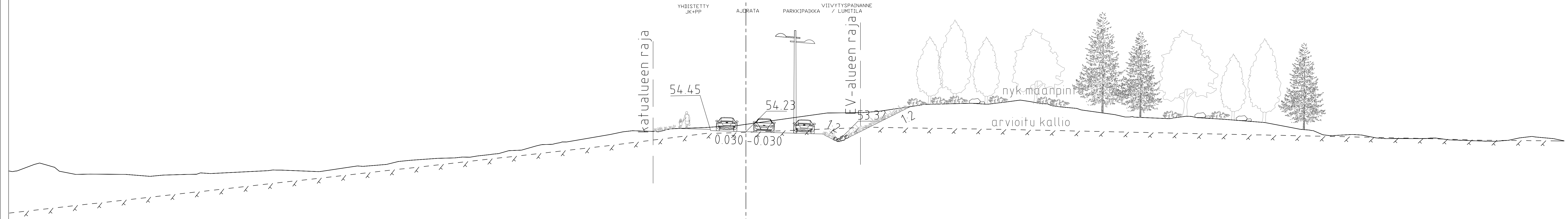
Tunn.	Muutos	Muuttaja	Päiväys

Koordinaattijärjestelmä:	ETRS-GK25	© Tuusulan kunta, kartta- ja paikkatieto/2016	
Korkeusjärjestelmä:	N2000		
Kylä	Kortteli/Tila	Tontti/Rnro	Alustava nähtävillä olo
18 Ruotsinkylä			Tekn. lth. hyvä.
Rakennuslupamenopide	KATU		Virallinen nähtävillä olo
			Tekn. lth. hyvä.
Rakennuskohteen nimi ja osoite	FOCUS		Pingstuslaaj.
Asemakaava	KEHÄ IV ASEMAKAAVA nro 3579		YLEISSUUNNITELMA
			Piirustuksen sisältö
			POIKKILEIKKAUS
			Mittakaava
			1:200
<b>TUUSULAN KUNTA</b>		Suunnitteluala, työn numero	
Kunnallistekniikan suunnittelu		MAR	
Pvm	Suunn.	Tark.	Hyv.
16.10.2024		P. Marjamaa	
Piir.nro			2223-12

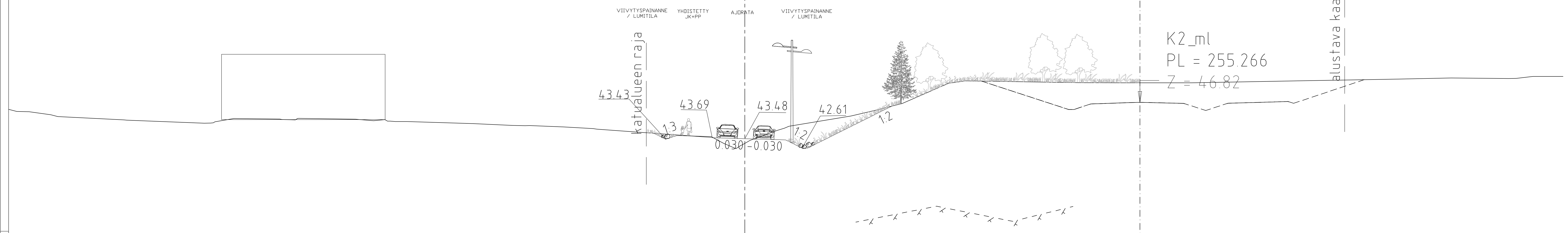




# Puusepätie\_ml PL = 275



# Lemmintie\_ml PL = 210



**SITOWISE** 16.10.2024  
Tark. M. Oittinen  
Suunn. H. Laukkanen

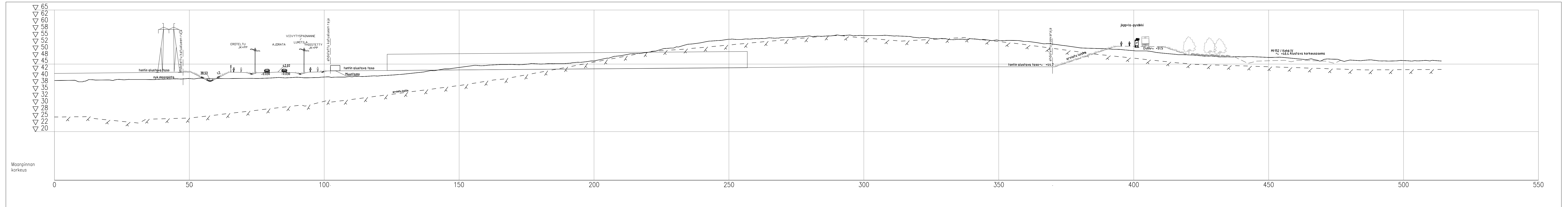
Tunn.	Muutos	Muuttaja	Päiväys

Koordinaattijärjestelmä: ETRS-GK25	© Tuusulan kunta, kartta- ja paikkatieto/2016		
Korkeusjärjestelmä: N2000	Kylä: 18 Ruotsinkylä	Kortteli/Tila:	Tontti/Rnro:
Rakennuskohteen nimi ja osoite: KATU	Alustava nähtävillä olo: Tekn. Ith. hyv. §		
Rakennuskohteen nimi ja osoite: KATU	Virallinen nähtävillä olo: Tekn. Ith. hyv. §		
Rakennuskohteen nimi ja osoite: KATU	Päivystyslaaja: YLEISSUUNNITELMA		
Asenkaava: KEHÄ IV ASEMAKAAVA nro 3579	Päivystyslaajan sisältö: POIKKILEIKKAUS		
Mittakaava: 1:150			

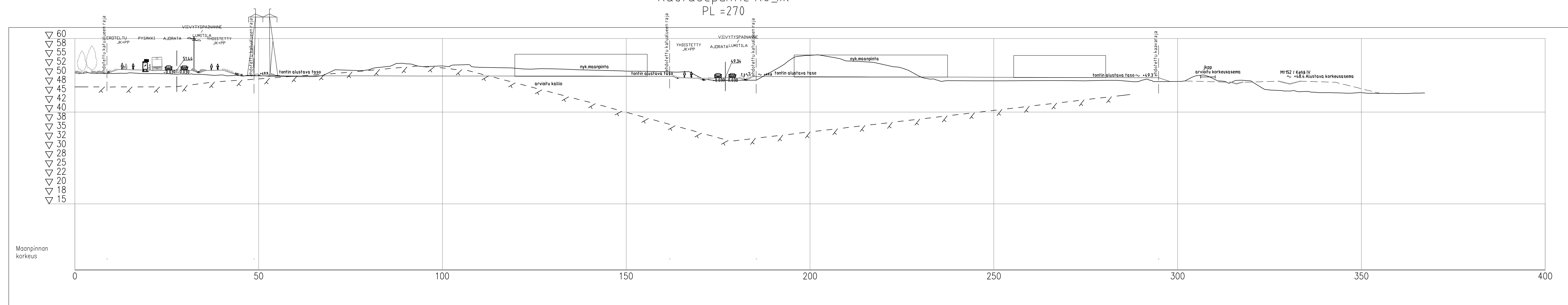
<b>TUUSULAN KUNTA</b>			
Kuntaliikenteen suunnittelu			
Pvm: 16.10.2024	Suunn. P. Marjamaa	Tark. P. Marjamaa	Hyv.
Suunniteluan nimi: MAR			Piir.nro: 2223-14



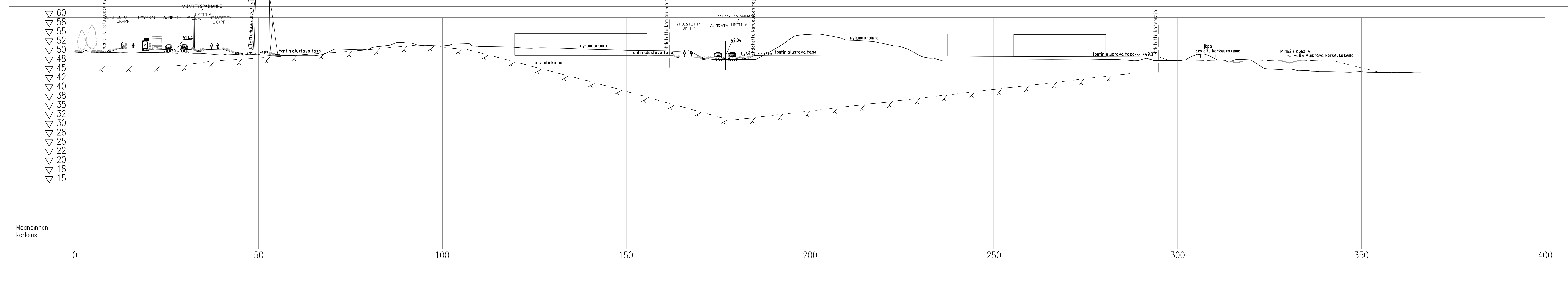
Sammontakojantie K1\_ml  
PL = 1800



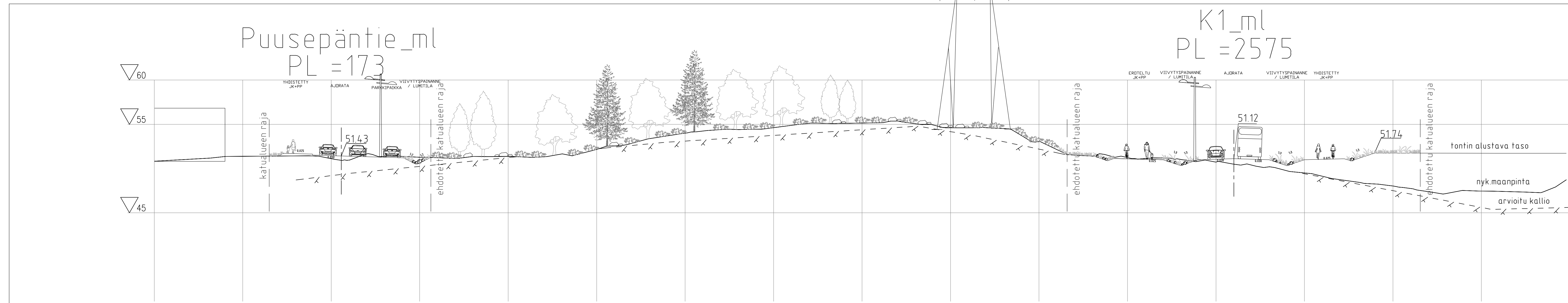
Sammontakojantie K1\_ml  
PL = 2810



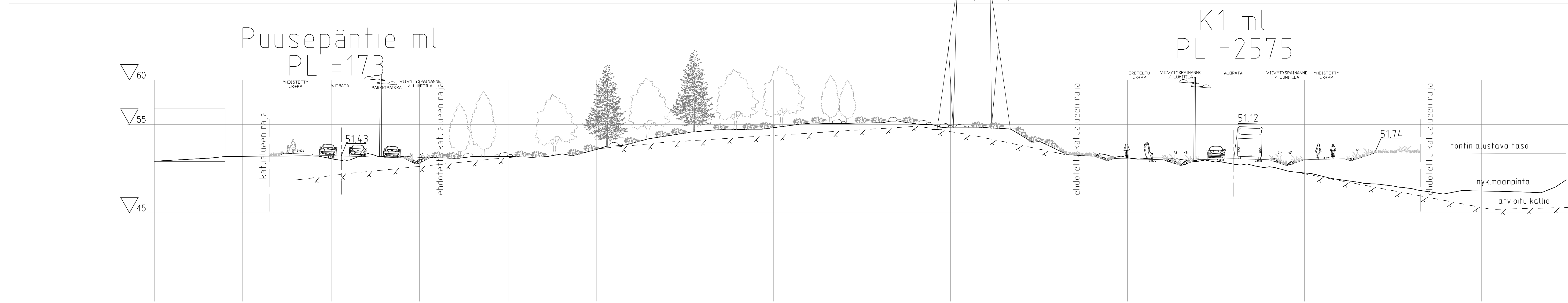
Rautasepantie K6\_ml  
PL = 270



Puusepantie\_ml  
PL = 173



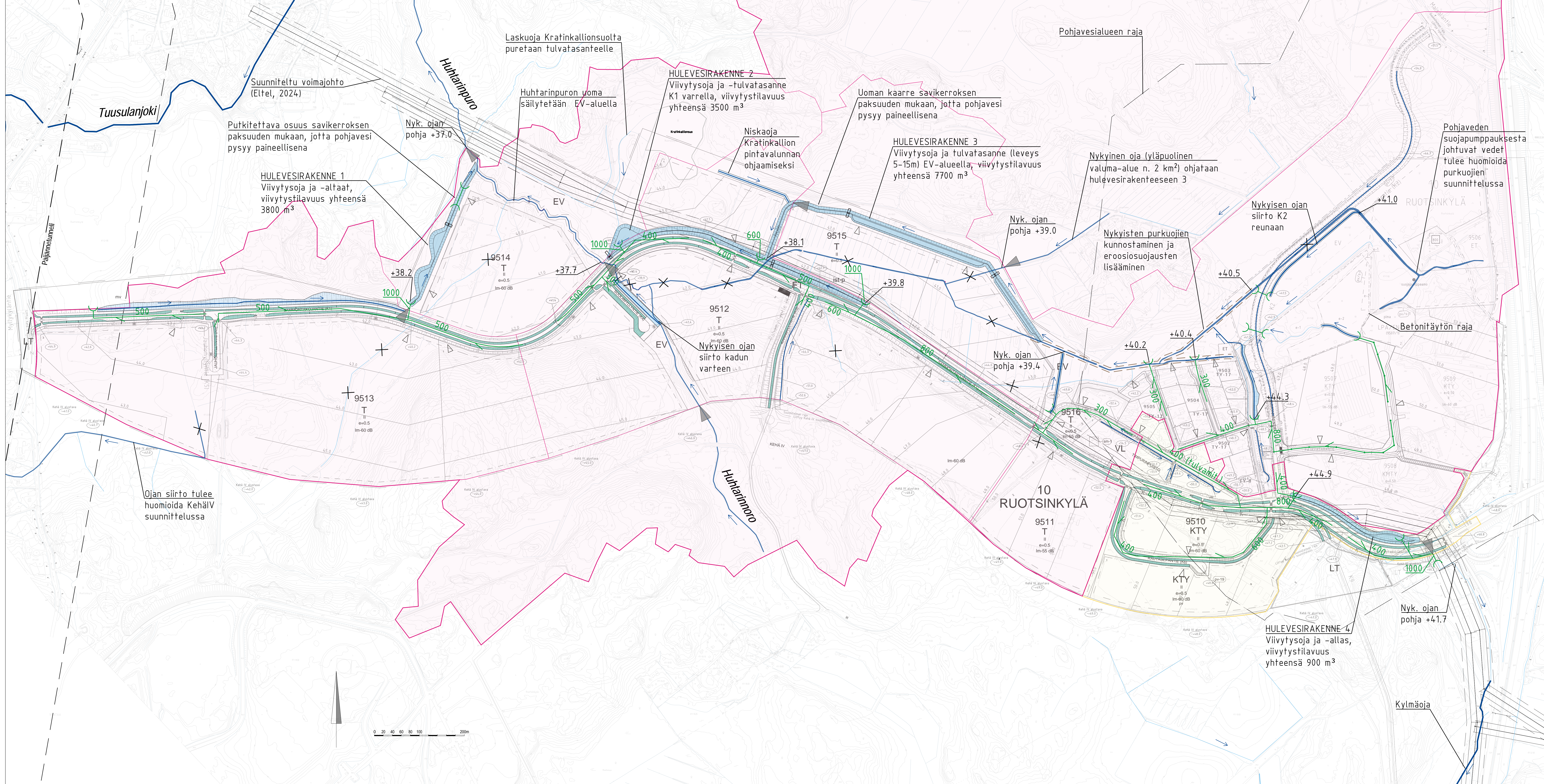
K1\_ml  
PL = 2575



**SITOWISE** 16.10.2024  
Tark: M. Östinen  
Suunn: K. Laukkanen  
16.10.2024

Tunn:	Muutos	Muuttaja	Päiväys
Koordinaattijärjestelmä:	ETRS-GK25	© Tuusulan kunta, kartta- ja paakkatiet/2016	
Korkeusjärjestelmä:	N2000		
Kylä:	Korttelu/Tila	Tonttu/Roveto	Alustava nähtävillä olo
Rakennusluvanpide:	KÄTU		Tekn. tsh. hyv. §
Rakennuskohteen nimi ja osoite:	Focus		Virallinen nähtävillä olo
Asemakaava:	KEHA IV ASEMAKAAVA nro 3579		Tekn. tsh. hyv. §
			Piirustuksen sisältö
			YLEISSUUNNITELMA
			POKKILEIKKAUS
			Mittakaavat
			1:200
			1:500
<b>TUUSULAN KUNTA</b>	Kunnallistekniikan suunnittelu		
Pvm:	Suunn:	Tark:	Pfhyv.
16.10.2024			
			Suunniteluista, työn numero
			Piir. nro
			2223-15



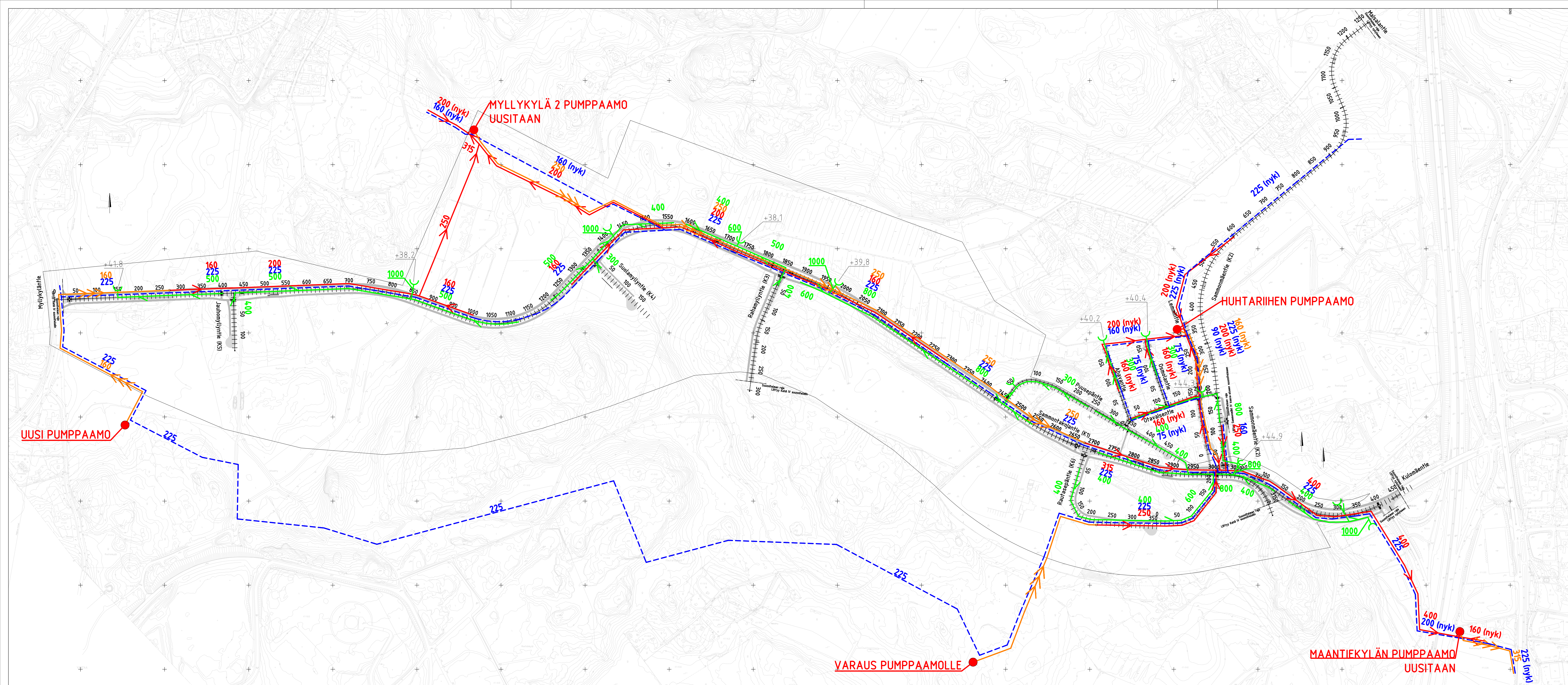


- Merkitöjen selitys**
- Nykyinen kokoaja
  - ✕ Nykyinen oja / poistuva nykyinen oja
  - Huhtarinpuron / Kymäojan tuleva osavalmu-alue
  - Suunniteltu hulevesiviemäri ja putkikokko
  - Avouoman virtaussuunta
  - ▲ Osavalmu-alueen purkupiste
  - △ Tontin alustava purkupiste
  - Katualueen laadullinen hulevesirakenne esim. biosuodatuspainanne
  - Hulevesipainanne/-oja
  - Hulevesien viivytysrakenne
  - +41.0** Ojan pohjan korko
  - Ojakunnostustuksen alue
  - Hulevesien viivytysrakenteen virtaamansäätö- ja sulkurakenne

**SITOWISE** 16.10.2024 Tark. E. Kaaria  
16.10.2024 Suunn. E. Kaaria

Tunn.	Muutos	Muuttaja	Päiväys
Koordinaattijärjestelmä: ETRS-GK25 © Tuusulan kunta, kartta- ja paikkatieto/ 2016			
Korkeusjärjestelmä: N2000			
Kylä	Kortteli/Tila	Tontti/R:nro	Alustava nähtävillä olo Tekn. lik. hyv.
18 Ruotsinkylä			§
Rakennusluokitus			Virallinen nähtävillä olo Tekn. lik. hyv.
KATU			§
Rakennuskohteen nimi ja osoite	Piiustusajaja YLEISSUUNNITELMA		
Focus	Piiustuksen sisältö HULEVEDET		
Asemakaava	Mittakaavat 1:3000		
KEHÄ IV ASEMAKAAVA nro 3579			
<b>TUUSULAN KUNTA</b> Kunnallistekniikan suunnittelu	Suunnittelua, työn numero		Pii.nro 2223-7
Pvm 16.10.2024	Suun. E. Kaaria	Tark. P. Marjamaa	Hyy.





- PIIRUSTUSMERKINNÄT**
- ▶—▶—▶ Hulevesiviemäri
  - ▶—▶—▶ Jätevesiviemäri
  - - - - - Vesijohto
  - ▶▶—▶▶—▶▶ Painejätevesiviemäri
  - — — — — Kaavaraja

Luonnos 8.10.2024

Tunn.	Muutos	Muuttaja	Paiväys
Koordinaattijärjestelmä: ETRS-GK25		© Tuusulan kunta, kartta- ja paikkatieto/2016	
Korkeusjärjestelmä: N2000			
Kylä	Kortteli/Tila	Tonitti/Rnro	Alustava nähtävillä olo
18 Ruotsinkylä			Tekn. ltk. hyv. §
Rakennusloimenpide			Virallinen nähtävillä olo
<b>VESIHUOLTO</b>			Tekn. ltk. hyv. §
Rakennuskohteen nimi ja osoite			Piirustuslaji
Focus			<b>YLEISSUUNNITELMA</b>
Asemakaava			Piirustuksen sisältö
KEHA IV ASEMAKAAVA nro 3579			ASEMAPIIRUSTUS
			Mittakaavat
			1:4 000
<b>TUUSULAN KUNTA</b> Kunnallistekniikan suunnittelu			Suunnitteluala, työn numero
Pvm	Suunn.	Tark.	Hyv.
16.10.2024	J. Koivuniemi	P. Marjamaa	
			Piir.nro
			2223-4